

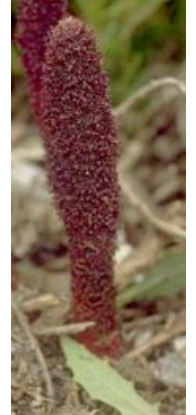
C. Dicotiledoni (Famiglie 27-143)

Fiori generalmente provvisti di perianzio; ovuli inclusi in un ovario, generalmente sormontato da stilo e stimma, o almeno da uno di questi due organi.

Di solito erbacee. Foglie penninervie o palminervie, nervatura a rete; fusti con fasci ordinati radialmente; fiori 4meri o 5meri; semi con 2 cotiledoni. Foglie prevalentemente ristrette alla base con picciolo evidente.

1 Piante parassite senza clorofilla

C-III. Parassite



1 Piante verdi

2 Piante acquatiche con foglie ridotte a lacinie lineari flaccide

C-II. Acquatiche



2 Piante terrestri o piante acquatiche a foglie laminari

3 Perianzio formato da elementi (petali, sepali o tepali) completamente distinti oppure nullo (coripetale)



4 Fiori privi di funzione vessillare (quindi perianzio formato da soli sepali oppure da elementi verdastri di aspetto sepaloide o perianzio nullo)

C-I. Apetale



- 4 Fiori con funzione vessillare (quindi con petali oppure organi analoghi ben evidenti e quasi sempre con distinzione di calice e corolla)

- 5 Perianzio composto da numerosissimi petali disposti lungo una spirale

C-IV. Spirocicliche



- 5 Petali inseriti tutti alla medesima altezza, quindi perianzio forma da una corolla, generalmente accompagnata da un calice

- 6 Ovario supero

- 7 foglie alterne o spirali



C-V. Coripetale superovarie a foglie alterne



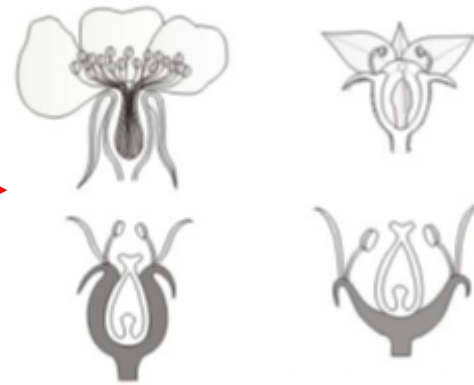
7 foglie opposte o verticillate

C-VI. Coripetale superovarie a foglie opposte



6 Ovario infero o semi infero

C-VII. Coripetale inferovarie



3 Perianzio formato da petali saldati tra loro almeno alla base e formanti tubo o coppa
C-VIII. Gamopetale

