

CHIAVE ANALITICA DELLE FAMIGLIE

- 1** Piante senza veri fiori, stami e pistilli; riproduzione mediante spore. Piante erbacee Felci, Equiseti, Lycopodi ecc.

A. Pteridophyta (Famiglie 1-22)



- 1** Piante con fiori quindi sempre con stami e pistilli sullo stesso fiore o fiori diversi, sulla stessa pianta o su diverse piante; riproduzione mediante semi

B. Spermatophyta

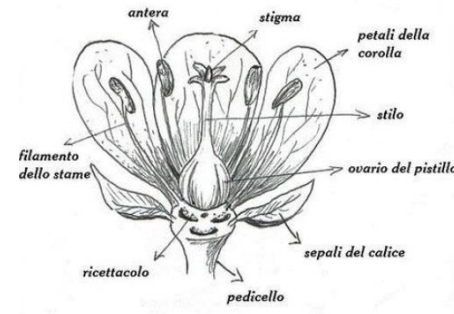
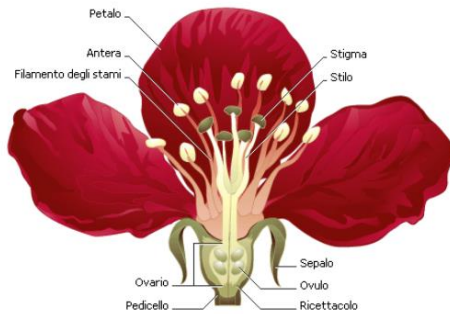
- 2** Fiori privi di perianzio; ovuli inseriti direttamente su squame in cono; mancano ovario, stilo e stimma. Piante legnose arboree od arbustive spesso resinose

B1. Gymnospermae (Famiglie 23-26)



- 2** Fiori generalmente provvisti di perianzio; ovuli inclusi in un ovario, generalmente sormontato da stilo e stimma, o almeno da uno di questi due organi.
Di solito erbacee

B2. Angiospermae



- 3** Foglie penninervie o palminervie, nervatura a rete; fusti con fasci ordinati radialmente; fiori 4meri o 5meri; semi con 2 cotiledoni
Foglie prevalentemente ristrette alla base con picciolo evidente

B2.A. Dicotiledoni (Famiglie 27-143)



3 Foglie parallelinervie. Nervature non collegate tra loro e talvolta una sola; fusti senza vera corteccia e con fasci disposti disordinatamente. Fiori generalmente 3 meri (o multipli); semi con 1 cotiledone. Foglie a base larga senza un ben distinto picciolo. Radice principale non sviluppata, piante soprattutto erbacee (esclusi Palme, banani e bambù e spesso con bulbi o rizomi)

B2.B. Monocotiledoni (Famiglie 144-168)

